

## 病児保育室とは

お子様が風邪をひいたり熱を出した時  
「仕事を何日も休めない。どうしよう…。」  
と困られた経験はありませんか？

このような時、保護者の方に代わって看護師と  
保育士がお子様を保育するのが病児保育です。

### 〈利用できる園児・児童〉

次の条件を全て満たす園児・児童が利用できます。

- ※お勤めをしている又は就学や訓練、求職活動中  
(面接、採用試験等)の保護者の園児・児童であること。
- ※生後2か月の乳児～小学校3年生まで。
- ※入院を必要としない程度の病気やケガで、病児保育室  
に預けることの医師の許可があること。

### 〈利用できない園児・児童〉

次の疾病にかかっている園児・児童は利用できません。

- ※麻疹(はしか)、流行性結膜炎、急性出血性結膜炎  
発症して1日目のインフルエンザ  
新型コロナウイルス感染症感染者及びその濃厚接触者

**定員** 4名

**利用時間** 8:30～17:00

**休日** 土曜日、日曜日、祝日

お盆、年末年始(12/29～1/3)

**利用料金** 白山市内 250円/h 給食費 300円

白山市外 500円/h 給食費 300円

※予約のない午前11時以降の受入れは、給食の提供は  
できません。

※利用料金は当日おかえりの際に精算してください。

## ご利用の手順



事前登録  
(当日でもできます)

もしもお子さんが  
発病してしまったら…

医療機関を受診  
医療情報提供書を  
書いてもらってください

電話での利用申し込み  
電話 076-278-3119まで  
※医療機関受診前に予約電話可  
電話受付時間 8:30～17:00

空きあり  
利用できます

キャンセルが  
出た場合

空きなし  
キャンセル待ち

感染症疾患の場合  
隔離の部屋で過ごします

キャンセルが出ない場合  
利用できません

## ご利用にあたって

### 登録について

必要書類を記入していただきます。印鑑、母子手帳をお持ちください。事前登録によりスムーズにご利用できます。

必要な書類は白山市役所ホームページに掲載してある他、病児保育室、市役所こども子育て課、市内の保育施設にもあります。

### 予約について

- ◆ 利用前日は17:00までにご連絡ください。
- ◆ 当日は8:30から受け付けます。  
(受け入れは、8:30以降になります)
- ◆ 定員になり次第締め切ります。
- ◆ キャンセル待ちを希望される方には、キャンセルが出た場合のみ連絡します。

### キャンセルについて

- ◆ ご利用時間の1時間前までにご連絡ください。
- ◆ “キャンセル待ち”をキャンセルされる場合もご連絡下さい。

次に待っている方がいるかもしれませんので早めにご連絡ください。

### 保育について

- ◆ 保育士、看護師が保育看護をします。
- ◆ 食事、睡眠、遊びなど症状や年齢に合わせた保育看護を心がけています。
- ◆ 体調が悪化した時は保護者の方に連絡をさせて頂くことがあります。



# 持ち物リスト

持ち物には必ず「名前」を記入してください

## 必ずご持参ください

- ◆ 診療情報提供書
- ◆ 利用申請書
- ◆ 処方された薬（説明書も必要）
- ◆ 着替え（多めに）
- ◆ ビニール袋（汚れ物入れ）
- ◆ バスタオル（2枚）
- ◆ タオル（2枚）
- ◆ ティッシュペーパー（ボックス）
- ◆ 紙オムツ
- ◆ お尻拭き

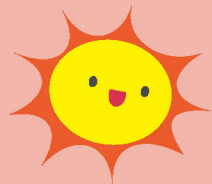
- ◆ 食事用エスロン
- ◆ 口ふきナップ

## ミルクを飲んでいる子

- ◆ 哺乳ビン
- ◆ ミルク（いつもの）
- ◆ 小さいタオル

- お子さんが安心して過ごせるものがあればお持ちください  
（例：好きなおもちゃ、絵本、タオルなど）
- 事前登録をしていない方は印鑑と母子手帳をお持ちください

保育室では、病状に合わせて静かな遊びを過ごします



マハナは、「太陽（たいよう）」を意味します。

「今日は、元気はないけれど、あすは、お日さま（太陽）のもと、元気で遊ぼう！」の病気平癒（へいゆ）の願いを込めて、命名しました。

私たちは、病気の時も太陽のように温かな場所で安心して過ごせる保育をめざします。



## アクセス

〒929-0231  
白山市美川和波町北 68 番地  
TEL 076-278-3119（直通） FAX 076-278-8051



みかわこども園 病児保育室



MAHANA



お子さんが病気、発熱しても  
仕事を休めない保護者に代わり、  
病児保育室で看護・保育を行います。

